



Ihre Großstadtkompetenz



Stadtilustrierten GmbH

Tarif Nr. 13
gültig ab 01.01.2012



Inhalt

03	UMM -Städte – Titelübersicht
04	Alle UMM -Titel und Kombinationsmöglichkeiten
05	Alle UMM -Titel
06	UMM -Ballungsraum-Kombi
07	UMM Berlin-Connection
08	UMM Szene-Connection
09	UMM Metropolen-Connection
10	Termine 14-tägliche Titel
11	Termine monatliche Titel
13	Formate
15	UMM Uni-Connection
18	UMM Schüler-Connection
19	UMM Gastro-Connection
21	Sonderhefte
23	Technische Daten + Rabatte
24	UMM Team





Nielsen	Titel	Städte	1/1 4c	Ballungsraum-kombi	Metropolen Connection	Szene Connection	Berlin Connection
I	SZENE HAMBURG	Hamburg	3.250 €	3.250 €	3.250 €		
	hamburg:pur	Hamburg	3.880 €	3.880 €	3.880 €		
	BREMER	Bremen	2.950 €	2.950 €			
	Mix	Bremen	2.560 €	2.560 €			
	SCHÄDELSPALTER	Hannover	2.290 €	2.290 €			
	nachtlichter Hannover	Hannover	2.400 €			2.400 €	
	DA CAPO	Braunschweig	1.180 €			1.180 €	
	MoX	Oldenburg	1.750 €			1.750 €	
	ultimo Kiel	Kiel	1.480 €			1.480 €	
	ultimo Lübeck	Lübeck	1.480 €			1.480 €	
	Stadtmagazin 37	Göttingen	1.337 €			1.337 €	
	stadtlichter Lüneburg	Lüneburg	1.600 €			1.600 €	
I/II	ultimo/GIG Kombi	Münster, Bielefeld, Osnabrück	4.890 €			4.890 €	
II	Kölner Illustrierte	Köln	3.420 €	3.420 €	3.420 €		
	Live!	Köln	5.200 €	5.200 €	5.200 €		
	Düsseldorf im Überblick	Düsseldorf	2.420 €	2.420 €			
	biograph	Düsseldorf	2.500 €	2.500 €			
	trailer - ruhr	Ruhrgebiet	3.600 €	3.600 €			
	engels	Wuppertal	1.200 €			1.200 €	
	Klenkes	Aachen	2.600 €			2.600 €	
	Bergischer Bote	Gummersbach, Berg. Gladbach, Remscheid	3.200 €			3.200 €	
	der neusser	Neuss	1.410 €			1.410 €	
	BONNTICKET Eventmagazin	Bonn	1.950 €			1.950 €	
	urbano	Mönchengladbach, Rheydt, Viersen	4.500 €			4.500 €	
	IIIa	journal	Frankfurt	4.790 €	4.790 €	4.790 €	
PUR		Frankfurt	3.760 €	3.760 €	3.760 €		
LIVE SAAR		Saarbrücken	2.790 €			2.790 €	
Marburger & Gießener Magazin EXPRESS			2.597 €			2.597 €	
STUZ		Mainz, Wiesbaden	2.329 €			2.329 €	
picture - Der Kulturspiegel		Mittelrhein	2.317 €			2.317 €	
queens - Der Kulturspiegel		Trier	2.317 €			2.317 €	
IIIa/b	meier	Mannheim, Heidelberg	3.641 €	3.641 €	3.641 €		
IIIb	lift Stuttgart	Stuttgart	3.150 €	3.150 €	3.150 €		
	chilli	Freiburg	2.670 €			2.670 €	
	city Pforzheim	Pforzheim	1.998 €			1.998 €	
IV	in münchen	München	4.980 €	4.980 €	4.980 €		
	plärrer	Nürnberg	1.990 €	1.990 €			
	TRENDY one *	Augsburg, Ulm, Heilbronn, Allgäu	3.490 €			3.490 €	
	filter Regensburg	Regensburg	1.725 €			1.725 €	
V	tip Berlin	Berlin	7.650 €	7.650 €	7.650 €		7.650 €
	zitty Berlin	Berlin	7.300 €	7.300 €	7.300 €		7.300 €
	[030]	Berlin	4.550 €	4.550 €	4.550 €		4.550 €
VI	urbanite	Magdeburg	1.080 €			1.080 €	
	0381 DEIN ROSTOCKER	Rostock	1.400 €			1.400 €	
	friedrich	Potsdam	2.106 €			2.106 €	
	aha	Halle	1.830 €			1.830 €	
VII	Kreuzer	Leipzig	1.990 €	1.990 €			
	DRESDNER	Dresden	3.355 €	3.355 €			
	t.akt	Erfurt, Weimar, Jena	3.266 €			3.266 €	
Gesamt			143.808 €	79.226 €	55.571 €	62.892 €	19.500 €
Preis inkl. Kombirabatt			117.923 €	64.965 €	47.235 €	51.572 €	17.550 €
Nielsen	Titel		1/1 4c	Ballungsraumkombi	Metropolen Connection	Szene Connection	Berlin Connection



Nielsen	Titel	2/1	1/1	1/2	1/3	1/4	1/8
I	SZENE HAMBURG	6.500 €	3.250 €	1.940 €	1.290 €	970 €	430 €
	hamburg:pur	7.760 €	3.880 €	2.310 €	1.520 €	1.155 €	510 €
	BREMER	5.900 €	2.950 €	1.750 €	1.200 €	900 €	510 €
	Mix	5.120 €	2.560 €	1.540 €	1.050 €	800 €	---
	SCHÄDELSPALTER	4.580 €	2.290 €	1.375 €	915 €	680 €	400 €
	nachtlichter Hannover	4.800 €	2.400 €	1.245 €	860 €	640 €	345 €
	DA CAPO	2.360 €	1.180 €	690 €	530 €	430 €	290 €
	MoX	3.500 €	1.750 €	875 €	583 €	428 €	213 €
	ultimo Kiel	2.960 €	1.480 €	840 €	600 €	480 €	---
	ultimo Lübeck	2.960 €	1.480 €	840 €	600 €	480 €	---
	Stadtmagazin 37	2.674 €	1.337 €	878 €	594 €	527 €	270 €
stadtlichter Lüneburg	3.200 €	1.600 €	880 €	640 €	480 €	320 €	
I/II	ultimo/GIG Kombi	9.780 €	4.890 €	3.300 €	2.640 €	2.330 €	1.330 €
II	Kölner Illustrierte	6.840 €	3.420 €	2.040 €	1.355 €	1.020 €	580 €
	Live!	10.400 €	5.200 €	3.160 €	2.115 €	1.575 €	910 €
	Düsseldorf im Überblick	4.400 €	2.420 €	1.320 €	935 €	715 €	385 €
	biograph	5.600 €	2.500 €	1.600 €	1.300 €	900 €	500 €
	trailer - ruhr	7.200 €	3.600 €	2.200 €	1.800 €	1.200 €	700 €
	engels	2.400 €	1.200 €	700 €	600 €	400 €	300 €
	Klenkes	5.200 €	2.600 €	1.320 €	890 €	670 €	345 €
	Bergischer Bote	6.400 €	3.200 €	1.750 €	1.250 €	950 €	530 €
	der neusser	2.820 €	1.410 €	880 €	765 €	590 €	330 €
	BONNTICKET Eventmagazin	3.900 €	1.950 €	1.000 €	700 €	550 €	300 €
	urbano	9.000 €	4.500 €	2.250 €	---	1.125 €	---
IIIa	journal	9.580 €	4.790 €	2.900 €	1.925 €	1.445 €	855 €
	PUR	7.520 €	3.760 €	2.130 €	1.490 €	1.135 €	745 €
	L!VE SAAR	5.580 €	2.790 €	1.890 €	1.390 €	990 €	510 €
	Marburger & Gießener Magazin EXPRESS	5.194 €	2.597 €	1.360 €	970 €	750 €	462 €
	STUZ	4.565 €	2.329 €	1.235 €	918 €	694 €	365 €
	picture - Der Kulturspiegel	4.634 €	2.317 €	1.298 €	884 €	680 €	359 €
	queens - Der Kulturspiegel	4.634 €	2.317 €	1.298 €	884 €	680 €	359 €
IIIa/b	meier	7.283 €	3.641 €	1.984 €	1.408 €	938 €	561 €
IIIb	lift Stuttgart	6.300 €	3.150 €	1.675 €	1.195 €	880 €	525 €
	chilli	4.660 €	2.670 €	1.415 €	1.040 €	775 €	405 €
	city Pforzheim	3.900 €	1.998 €	1.150 €	815 €	595 €	335 €
IV	in münchen	9.960 €	4.980 €	2.860 €	1.990 €	1.490 €	750 €
	plärrer	3.980 €	1.990 €	1.194 €	796 €	597 €	348 €
	TRENDY one	6.980 €	3.490 €	2.490 €	1.990 €	1.490 €	---
	filter Regensburg	3.450 €	1.725 €	970 €	690 €	540 €	290 €
V	tip Berlin	15.200 €	7.650 €	4.150 €	2.950 €	2.290 €	1.150 €
	zitty Berlin	14.300 €	7.300 €	3.800 €	2.600 €	2.000 €	1.050 €
	[030]	9.000 €	4.550 €	2.400 €	1.650 €	1.250 €	650 €
VI	urbanite	1.950 €	1.080 €	650 €	490 €	420 €	---
	0381 DEIN ROSTOCKER	2.800 €	1.400 €	950 €	660 €	425 €	270 €
	friedrich	4.212 €	2.106 €	1.576 €	1.165 €	918 €	565 €
	aha	3.770 €	1.830 €	950 €	660 €	460 €	---
VII	Kreuzer	3.980 €	1.990 €	1.190 €	790 €	590 €	390 €
	DRESDNER	6.710 €	3.355 €	1.749 €	1.276 €	890 €	572 €
	t.akt	6.532 €	3.266 €	1.960 €	1.299 €	980 €	571 €

UMM-Ballungsraum-Kombi – Preise 4c

Ballungsräume sind von hoher internationaler, gesellschaftlicher und technologischer Entwicklung gekennzeichnet. In der UMM- Ballungsraum-Kombi haben wir für Sie leistungsstarke Titel der Regionen zusammengefasst. Ob Sie ein neues Getränk, einen neuen Duft oder eine neue Trendsportart einführen wollen, bei unseren Titeln und ihren Lesern sind Sie goldrichtig.

Nielsen	4c	Ort	Auflage verbreitet lt. IVW II/11	Auflage verkauft lt. IVW II/11	2/1	1/1	1/2	1/3	1/4	1/8
I	SZENE HAMBURG	Hamburg	12.536	12.187	6.500 €	3.250 €	1.940 €	1.290 €	970 €	430 €
	hamburg:pur	Hamburg	42.261	Gratistitel	7.760 €	3.880 €	2.310 €	1.520 €	1.155 €	510 €
	BREMER	Bremen	15.075	14.628	5.900 €	2.950 €	1.750 €	1.200 €	900 €	510 €
	Mix	Bremen	41.675	Gratistitel	5.120 €	2.560 €	1.540 €	1.050 €	800 €	---
	SCHÄDEL- SPALTER	Hanno- ver	7.052	4.959	4.580 €	2.290 €	1.375 €	915 €	680 €	400 €
II	Kölner Illustrierte	Köln	18.070	17.798	6.840 €	3.420 €	2.040 €	1.355 €	1.020 €	580 €
	Live!	Köln	41.592	Gratistitel	10.400 €	5.200 €	3.160 €	2.115 €	1.575 €	910 €
	Düsseldorf im Überblick *	Düssel- dorf	15.000	15.000	4.400 €	2.420 €	1.320 €	935 €	715 €	385 €
	biograph	Düssel- dorf	29.915	Gratistitel	5.600 €	2.500 €	1.600 €	1.300 €	900 €	500 €
	trailer - ruhr	Ruhrge- biet	34.863	Gratistitel	7.200 €	3.600 €	2.200 €	1.800 €	1.200 €	700 €
III a	journal	Frankfurt	25.185	25.006	9.580 €	4.790 €	2.900 €	1.925 €	1.445 €	855 €
	PUR	Frankfurt	30.285	Gratistitel	7.520 €	3.760 €	2.130 €	1.490 €	1.135 €	745 €
III a/b	meier	Manneim, Heidelberg	18.721	18.540	7.283 €	3.641 €	1.984 €	1.408 €	938 €	561 €
IIIb	lift Stuttgart	Stuttgart	15.002	14.495	6.300 €	3.150 €	1.675 €	1.195 €	880 €	525 €
IV	in münchen	München	83.907	Gratistitel	9.960 €	4.980 €	2.860 €	1.990 €	1.490 €	750 €
	plärrer	Nürnberg	7.095	6.106	3.980 €	1.990 €	1.194 €	796 €	597 €	348 €
V	tip Berlin		40.203	38.587	15.200 €	7.650 €	4.150 €	2.950 €	2.290 €	1.150 €
	zitty Berlin	Berlin	34.676	34.126	14.300 €	7.300 €	3.800 €	2.600 €	2.000 €	1.050 €
	[030]		34.895	Gratistitel	9.000 €	4.550 €	2.400 €	1.650 €	1.250 €	650 €
VII	Kreuzer	Leipzig	10.589	9.649	3.980 €	1.990 €	1.190 €	790 €	590 €	390 €
	DRESDNER	Dresden	35.740	Gratistitel	6.710 €	3.355 €	1.749 €	1.276 €	890 €	572 €
	Gesamt		594.337	211.081	158.113 €	79.226 €	45.267 €	31.550 €	23.420 €	12.521 €
	Preis inkl. 18% Kombirabatt				129.653 €	64.965 €	37.119 €	25.871 €	19.204 €	10.267 €

Kombipreis s/w auf Anfrage

*** Auflagen Verlagsangaben**

UMM-Berlin-Connection – Preise 4c

Sei neugierig, sei überraschend, sei Berlin. Die Kampagne „be berlin“ bringt die Vielfältigkeit der Stadt auf den Punkt. 300 Kinoleinwände, mehr als 100 Bühnen, Modehauptstadt, Touristenmagnet, Sporthochburg und eine kreative Stimmung, die ihresgleichen sucht -- das sind die Markenzeichen der deutschen Top-Metropole. Mit der Berlin Connection (tip, zitty und [030]) erreichen Sie das junge, innovative und kulturfreudige Berlin besser als mit jedem anderen Medium der Stadt. Es versteht sich fast von selbst, dass die Leserschaft weitgehend aus lebens- und konsumfreudigen Menschen mit einem Hang zum Ausgehen und zu neuen Trends besteht.



Nielsen	Titel	Ort	Auflage verbreitet lt. IVW II/11	Auflage verkauft lt. IVW II/11	2/1	1/1	1/2	1/3	1/4	1/8
V	tip	Berlin	40.203	38.587	15.200 €	7.650 €	4.150 €	2.950 €	2.290 €	1.150 €
	zitty		34.676	34.126	14.300 €	7.300 €	3.800 €	2.600 €	2.000 €	1.050 €
	[030]		34.895	Gratis	9.000 €	4.550 €	2.400 €	1.650 €	1.250 €	650 €
Gesamt			109.774	72.713	38.500 €	19.500 €	10.350 €	7.200 €	5.540 €	2.850 €
Preis inkl. 10% Kombirabatt					34.650 €	17.550 €	9.315 €	6.480 €	4.986 €	2.565 €

Kombipreis s/w auf Anfrage

UMM-Szene Connection – Preise 4c

Die **Szene-Connection** deckt Monat für Monat mit ihren auflagenstarken Gratis-Titeln die wichtigsten Groß- und Unistädte ab. Vor Ort in der kulturaktiven Szene verankert, sind sie zur Hand, wann immer man sie braucht und zeichnen sich durch Insiderwissen, Aktualität und Glaubwürdigkeit aus.

Nielsen	Titel	Ort	Auflage verbreitet lt. IVW II/11	2/1	1/1	1/2	1/3	1/4	1/8
I	nachtlichter Hannover *	Hannover	17.500	4.800 €	2.400 €	1.245 €	860 €	640 €	345 €
	DA CAPO	Braunschweig	10.132	2.360 €	1.180 €	690 €	530 €	430 €	290 €
	MoX *	Oldenburg	26.500	3.500 €	1.750 €	875 €	583 €	428 €	213 €
	ultimo Kiel *	Kiel	13.500	2.960 €	1.480 €	840 €	600 €	480 €	---
	ultimo Lübeck *	Lübeck	14.700	2.960 €	1.480 €	840 €	600 €	480 €	---
	Stadtmagazin 37	Göttingen	10.299	2.674 €	1.337 €	878 €	594 €	527 €	270 €
	städtlicher Lüneburg *	Lüneburg	13.875	3.200 €	1.600 €	880 €	640 €	480 €	320 €
I/II	ultimo/GIG Kombi	Münster, Bielefeld, Osnabrück	61.330	9.780 €	4.890 €	3.300 €	2.640 €	2.330 €	1.330 €
Teilbelegungsmöglichkeiten der Kombi für Nielsen 2 (Münster / Bielefeld) u. Nielsen 1 (Osnabrück) buchbar; Preise auf Anfrage									
II	engels	Wuppertal	14.915	2.400 €	1.200 €	700 €	600 €	400 €	300 €
	Klenkes	Aachen	33.655	5.200 €	2.600 €	1.320 €	890 €	670 €	345 €
	BONNTICKET Eventmagazin *	Bonn	10.000	3.900 €	1.950 €	1.000 €	700 €	550 €	300 €
	urbano *	Mönchengladbach, Rheydt, Viersen	150.000	9.000 €	4.500 €	2.250 €	---	1.125 €	---
	Bergischer Bote	Bergisches Land	59.600	6.400 €	3.200 €	1.750 €	1.250 €	950 €	530 €
	der neusser *	Neuss	70.000	2.820 €	1.410 €	880 €	765 €	590 €	330 €
IIIa	LIVE SAAR	Saarbrücken	35.038	5.580 €	2.790 €	1.890 €	1.390 €	990 €	510 €
	Marburger & Gießener Magazin EXPRESS		28.196	5.194 €	2.597 €	1.360 €	970 €	750 €	462 €
	STUZ *	Mainz, Wiesbaden	32.000	4.565 €	2.329 €	1.235 €	918 €	694 €	365 €
	picture - Der Kulturspiegel	Mittelrhein	21.769	4.634 €	2.317 €	1.298 €	884 €	680 €	359 €
	queens - Der Kulturspiegel	Trier	14.694	4.634 €	2.317 €	1.298 €	884 €	680 €	359 €
IIIb	chilli*	Freiburg	11.500	4.660 €	2.670 €	1.415 €	1.040 €	775 €	405 €
	city Pforzheim*	Pforzheim	6.350	3.900 €	1.998 €	1.150 €	815 €	595 €	335 €
IV	TRENDYone *	Augsburg, Ulm, Heilbronn	50.000	6.980 €	3.490 €	2.490 €	1.990 €	1.490 €	---
	filter Regensburg *	Regensburg	17.850	3.450 €	1.725 €	970 €	690 €	540 €	290 €
VI	urbanite*	Magdeburg	31.000	1.950 €	1.080 €	650 €	490 €	420 €	---
	0381 DEIN ROSTOCKER*	Rostock	15.000	2.800 €	1.400 €	950 €	660 €	425 €	270 €
	friedrich *	Potsdam	25.000	4.212 €	2.106 €	1.576 €	1.165 €	918 €	565 €
	aha *	Halle	21.000	3.770 €	1.830 €	950 €	660 €	460 €	---
VII	t.akt	Erfurt/ Weimar/Jena	32.350	6.532 €	3.266 €	1.960 €	1.299 €	980 €	571 €
	Gesamt		847.753	124.815 €	62.892 €	36.640 €	25.107 €	20.477 €	9.064 €
Preis inkl. 18% Kombirabatt				102.348 €	51.572 €	30.045 €	20.587 €	16.791 €	7.432 €

Kombipreis s/w auf Anfrage

* Auflagen Verlagsangaben

UMM-Metropolen-Connection – Preise 4c



Metropolen brauchen Stadtmagazine zur Orientierung und Einmischung ins städtische Leben. Die Titel der wichtigsten Städte und Regionen sind in der UMM Metropolen-Connection gebündelt. Sie erreichen über diese Kombination die umworbene Zielgruppe der aktiven und konsumorientierten Großstädter, die als Trendsetter die Zukunftsentwicklungen maßgeblich beeinflussen.

Nielsen	Titel	Ort	Auflage verbreitet lt. IVW II/11	Auflage verkauft lt. IVW II/11	2/1	1/1	1/2	1/3	1/4	1/8
I	SZENE HAMBURG	Hamburg	12.536	12.187	6.500 €	3.250 €	1.940 €	1.290 €	970 €	430 €
	hamburg:pur		42.261	Gratis-titel	7.760 €	3.880 €	2.310 €	1.520 €	1.155 €	510 €
II	Kölner Illustrierte	Köln	18.070	17.798	6.840 €	3.420 €	2.040 €	1.355 €	1.020 €	580 €
	Live!		41.592	Gratis-titel	10.400 €	5.200 €	3.160 €	2.115 €	1.575 €	910 €
IIIa	journal	Frankfurt	25.185	25.006	9.580 €	4.790 €	2.900 €	1.925 €	1.445 €	855 €
	PUR	Großraum Frankfurt	30.285	Gratis-titel	7.520 €	3.760 €	2.130 €	1.490 €	1.135 €	745 €
IIIa/b	meier	Mannheim Heidelberg	18.721	18.540	7.283 €	3.641 €	1.984 €	1.408 €	938 €	561 €
IIIb	lift Stuttgart	Stuttgart	15.002	14.495	6.300 €	3.150 €	1.675 €	1.195 €	880 €	525 €
IV	in münchen	München	83.907	Gratis-titel	9.960 €	4.980 €	2.860 €	1.990 €	1.490 €	750 €
V	tip Berlin	Berlin	40.203	38.587	15.200 €	7.650 €	4.150 €	2.950 €	2.290 €	1.150 €
	zitty Berlin		34.676	34.126	14.300 €	7.300 €	3.800 €	2.600 €	2.000 €	1.050 €
	[030]		34.895	Gratis-titel	9.000 €	4.550 €	2.400 €	1.650 €	1.250 €	650 €
	Gesamt		397.333	160.739	110.643 €	55.571 €	31.349 €	21.488 €	16.148 €	8.716 €
	Preis inkl. 15% Kombirabatt				94.047 €	47.235 €	26.647 €	18.265 €	13.726 €	7.409 €

Kombipreis s/w auf Anfrage



	ET	Nr.	Titel	AS . DU
Januar	04.01.2012	2	tip	27.12.2011
	11.01.2012	1	in münchen, MoX	03.01.2012
	11.01.2012	2	zitty	02.01.2012
	18.01.2012	3	journal, tip, [030]	09.01.2012
	20.01.2012	3	ultimo	13.01.2012
	25.01.2012	2	in münchen, MoX	18.01.2012
25.01.2012	3	zitty	16.01.2012	
Februar	01.02.2012	4	journal, tip, [030]	23.01.2012
	03.02.2012	4	ultimo	27.01.2012
	08.02.2012	3	in münchen, MoX	31.01.2012
	08.02.2012	4	zitty	30.01.2012
	15.02.2012	5	journal, tip, [030]	06.02.2012
	17.02.2012	5	ultimo	10.02.2012
	22.02.2012	4	in münchen, MoX	14.02.2012
	22.02.2012	5	zitty	13.02.2012
29.02.2012	6	journal, tip, [030]	20.02.2012	
März	02.03.2012	6	ultimo	24.02.2012
	07.03.2012	5	in münchen, MoX	28.02.2012
	07.03.2012	6	zitty	27.02.2012
	14.03.2012	7	journal, tip, [030]	05.03.2012
	16.03.2012	7	ultimo	09.03.2012
	21.03.2012	6	in münchen, MoX	13.03.2012
	21.03.2012	7	zitty	12.03.2012
	28.03.2012	8	journal, tip, [030]	19.03.2012
30.03.2012	8	ultimo	23.03.2012	
April	04.04.2012	7	in münchen, MoX	27.03.2012
	04.04.2012	8	zitty	26.03.2012
	11.04.2012	9	journal, tip, [030]	02.04.2012
	13.04.2012	9	ultimo	05.04.2012
	18.04.2012	8	in münchen, MoX	10.04.2012
	18.04.2012	9	zitty	05.04.2012
	25.04.2012	10	journal, tip, [030]	16.04.2012
27.04.2012	10	ultimo	20.04.2012	
Mai	02.05.2012	9	in münchen, MoX	25.04.2012
	02.05.2012	10	zitty	23.04.2012
	09.05.2012	11	journal, tip, [030]	30.04.2012
	11.05.2012	11	ultimo	04.05.2012
	16.05.2012	10	in münchen, MoX	08.05.2012
	16.05.2012	11	zitty	07.05.2012
	23.05.2012	12	journal, tip, [030]	14.05.2012
	25.05.2012	12	ultimo	16.05.2012
30.05.2012	12	zitty	21.05.2012	
30.05.2012	11	in münchen, MoX	22.05.2012	
Juni	06.06.2012	13	journal, tip, [030]	29.05.2012
	08.06.2012	13	ultimo	01.06.2012
	13.06.2012	12	in münchen, MoX	05.06.2012
	13.06.2012	13	zitty	04.06.2012
	20.06.2012	14	journal, tip, [030]	11.06.2012
	22.06.2012	14	ultimo	15.06.2012
	27.06.2012	13	in münchen, MoX	19.06.2012
27.06.2012	14	zitty	18.06.2012	

	ET	Nr.	Titel	AS . DU	
Juli	04.07.2012	15	tip, [030]	25.06.2012	
	04.07.2012	15, 16	journal	25.06.2012	
	06.07.2012	15	ultimo	9.06.2012	
	11.07.2012	14	in münchen, MoX	03.07.2012	
	11.07.2012	15	zitty	02.07.2012	
	18.07.2012	16	tip	09.07.2012	
	18.07.2012	16-17	[030]	09.07.2012	
	20.07.2012	16 17 18	ultimo	13.07.2012	
	25.07.2012	15	in münchen	17.07.2012	
	25.07.2012	16	zitty	16.07.2012	
August	01.08.2012	15	MoX	26.07.2012	
	01.08.2012	17	journal, tip	23.07.2012	
	08.08.2012	16	in münchen	31.07.2012	
	08.08.2012	17	zitty	30.07.2012	
	15.08.2012	16	MoX	09.08.2012	
	15.08.2012	18	journal, tip, [030]	06.08.2012	
	22.08.2012	18	zitty	13.08.2012	
	29.08.2012	17	in münchen, MoX	21.08.2012	
	29.08.2012	19	journal, tip, [030]	20.08.2012	
	31.08.2012	19	ultimo	24.08.2012	
September	05.09.2012	19	zitty	27.08.2012	
	12.09.2012	18	in münchen, MoX	04.09.2012	
	12.09.2012	20	journal, tip, [030]	03.09.2012	
	14.09.2012	20	ultimo	07.09.2012	
	19.09.2012	20	zitty	10.09.2012	
	26.09.2012	19	in münchen, MoX	18.09.2012	
	26.09.2012	21	journal, tip, [030]	17.09.2012	
28.09.2012	21	ultimo	21.09.2012		
Oktober	02.10.2012	21	zitty	24.09.2012	
	10.10.2012	20	in münchen, MoX	01.10.2012	
	10.10.2012	22	journal, tip, [030]	01.10.2012	
	12.10.2012	22	ultimo	05.10.2012	
	17.10.2012	22	zitty	08.10.2012	
	24.10.2012	21	in münchen, MoX	17.10.2012	
	24.10.2012	23	journal, tip, [030]	15.10.2012	
	26.10.2012	23	ultimo	19.10.2012	
	31.10.2012	23	zitty	22.10.2012	
November	07.11.2012	22	in münchen, MoX	30.10.2012	
	07.11.2012	24	journal, tip, [030]	29.10.2012	
	09.11.2012	24	ultimo	02.11.2012	
	14.11.2012	24	zitty	05.11.2012	
	21.11.2012	23	in münchen, MoX	14.11.2012	
	21.11.2012	25	journal, tip, [030]	12.11.2012	
	23.11.2012	25	ultimo	16.11.2012	
	28.11.2012	25	zitty	19.11.2012	
	Dezember	05.12.2012	24	in münchen, MoX	28.11.2012
		05.12.2012	26	journal, tip, [030]	26.11.2012
12.12.2012		26	zitty	03.12.2012	
07.12.2012		26/12-02/11	ultimo	30.11.2012	
19.12.2012		25	in münchen, MoX	12.12.2012	
19.12.2012		01/13	tip	10.12.2012	
19.12.2012		01+02/13	journal	10.12.2012	
19.12.2012		01+02/13	[030]	10.12.2012	
24.12.2012		01/13	zitty	17.12.2012	

Wöchentlich

Marburger & Gießener EXPRESS -
 ET jeden Donnerstag, AS/ DU Mittwoch der Vorwoche
 Ausnahme Doppelnummer 51/52 ET 20.12. AS 12.12.

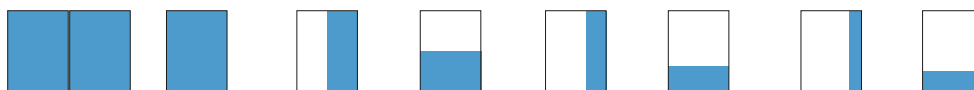
Titel	02/12		03/12		04/12		05/12		06/12		07/12	
	ET	AS/DU	ET	AS/DU	ET	AS/DU	ET	AS/DU	ET	AS/DU	ET	AS/DU
0381 DEIN ROSTOCKER	27.01.	10.01.	27.02.	10.02.	27.03.	09.03.	27.04.	10.04.	27.05.	10.05.	27.06.	11.06.
aha	01.02.	10.01.	01.03.	10.02.	01.04.	09.03.	01.05.	10.04.	01.06.	10.05.	01.07.	11.06.
Bergischer Bote	Heft 1				Heft 2				Heft 3			
	11.02.	10.01.	---	---	01.04.	09.03.	---	---	03.06.	10.05.	---	---
biograph	27.01.	10.01.	27.02.	10.02.	27.03.	09.03.	27.04.	10.04.	27.05.	10.05.	27.06.	11.06.
BONNTICKET Eventmagazin	31.01.	10.01.	29.02.	10.02.	30.03.	09.03.	27.04.	10.04.	31.05.	10.05.	29.06.	11.06.
BREMER	28.01.	10.01.	28.02.	10.02.	30.03.	09.03.	28.04.	10.04.	26.05.	10.05.	29.06.	11.06.
chilli	09.02.	20.01.	08.03.	20.02.	12.04.	20.03.	10.05.	20.4.	14.06.	20.05.	12.07.	20.06.
city Pforzheim	27.01.	10.01.	29.02.	10.02.	30.03.	09.03.	27.04.	10.04.	31.05.	10.05.	29.06.	11.06.
DA CAPO	30.01.	10.01.	28.02.	10.02.	30.03.	09.03.	27.04.	10.04.	30.05.	10.05.	29.06.	11.06.
der neusser	31.01.	10.01.	28.02.	10.02.	30.03.	09.03.	30.04.	10.04.	01.06.	10.05.	29.06.	11.06.
DRESDNER	26.01.	10.01.	29.02.	10.02.	29.03.	09.03.	26.04.	10.04.	31.05.	10.05.	28.06.	11.06.
Düsseldorf im Überblick	26.01.	10.01.	29.02.	10.02.	29.03.	09.03.	26.04.	10.04.	31.05.	10.05.	28.06.	11.06.
engels	27.01.	10.01.	27.02.	10.02.	27.03.	09.03.	27.04.	10.04.	27.05.	10.05.	27.06.	11.06.
filter Regensburg	01.02.	10.01.	01.03.	10.02.	01.04.	09.03.	02.05.	10.04.	01.06.	10.05.	01.07.	11.06.
friedrich	26.01.	10.01.	29.02.	10.02.	29.03.	09.03.	26.04.	10.04.	31.05.	10.05.	28.06.	11.06.
GIG	27.01.	10.01.	24.02.	10.02.	30.03.	09.03.	27.04.	10.04.	25.05.	10.05.	29.06.	11.06.
hamburg:pur	26.01.	10.01.	29.02.	10.02.	29.03.	09.03.	26.04.	10.04.	31.05.	10.05.	28.06.	11.06.
Klenkes	27.01.	10.01.	24.02.	10.02.	30.03.	09.03.	27.04.	10.04.	29.05.	10.05.	29.06.	11.06.
Kölner Illustrierte	27.01.	10.01.	24.02.	10.02.	28.03.	09.03.	27.04.	10.04.	25.05.	10.05.	27.06.	11.06.
kreuzer	27.01.	10.01.	27.02.	10.02.	29.03.	09.03.	27.04.	10.04.	26.05.	10.05.	28.06.	11.06.
lift Stuttgart	26.01.	10.01.	24.02.	10.02.	28.03.	09.03.	26.04.	10.04.	25.05.	10.05.	27.06.	11.06.
Live!	31.01.	10.01.	29.02.	10.02.	30.03.	09.03.	27.04.	10.04.	31.05.	10.05.	29.06.	11.06.
LIVE Saar	26.01.	10.01.	29.02.	10.02.	29.03.	09.03.	26.04.	10.04.	31.05.	10.05.	28.06.	11.06.
meier	27.01.	10.01.	28.02.	10.02.	28.03.	09.03.	27.04.	10.04.	25.05.	10.05.	28.06.	11.06.
Mix	27.01.	10.01.	28.02.	10.02.	30.03.	09.03.	27.04.	10.04.	30.05.	10.05.	29.06.	11.06.
nachtlichter Hannover	31.01.	10.01.	28.02.	10.02.	31.03.	09.03.	29.04.	10.04.	31.05.	10.05.	30.06.	11.06.
plärrer	26.01.	10.01.	23.02.	10.02.	27.03.	09.03.	26.04.	10.04.	24.05.	10.05.	26.06.	11.06.
picture - Der Kulturspiegel	31.01.	10.01.	28.02.	10.02.	30.03.	09.03.	30.04.	10.04.	01.06.	10.05.	29.06.	11.06.
PUR	26.01.	10.01.	23.02.	10.02.	29.03.	09.03.	26.04.	10.04.	24.05.	10.05.	28.06.	11.06.
queens - Der Kulturspiegel	31.01.	10.01.	28.02.	10.02.	30.03.	09.03.	30.04.	10.04.	01.06.	10.05.	29.06.	11.06.
SCHÄDELSPALTER	26.01.	10.01.	25.02.	10.02.	25.03.	09.03.	26.04.	10.04.	30.05.	10.05.	28.06.	11.06.
stadtlichter Lüneburg	26.01.	10.01.	29.02.	10.02.	29.03.	09.03.	26.04.	10.04.	31.05.	10.05.	28.06.	11.06.
Stadtmagazin 37	15.02.	04.02.	15.03.	04.03.	15.04.	04.04.	16.05.	04.05.	16.06.	04.06.	15.07.	04.07.
SZENE HAMBURG	26.01.	10.01.	25.02.	10.02.	27.03.	09.03.	26.04.	10.04.	26.05.	10.05.	28.06.	11.06.
stuz	31.01.	10.01.	28.02.	10.02.	31.03.	09.03.	29.04.	10.04.	31.05.	10.05.	30.06.	11.06.
t.akt	26.01.	10.01.	24.02.	10.02.	28.03.	09.03.	26.04.	10.04.	29.05.	10.05.	28.06.	11.06.
trailer	27.01.	10.01.	27.02.	10.02.	27.03.	09.03.	27.04.	10.04.	27.05.	10.05.	27.06.	11.06.
TRENDYone	26.01.	10.01.	29.02.	10.02.	29.03.	09.03.	26.04.	10.04.	31.05.	10.05.	28.06.	11.06.
ultimo Kiel	31.01.	10.01.	29.02.	10.02.	30.03.	09.03.	30.04.	10.04.	31.05.	10.05.	29.06.	11.06.
ultimo Lübeck	27.01.	10.01.	24.02.	10.02.	30.03.	09.03.	28.04.	10.04.	27.05.	10.05.	29.06.	11.06.
urbanite	19.01.	10.01.	23.02.	10.02.	22.03.	09.03.	26.04.	10.04.	24.05.	10.05.	21.06.	11.06.
urbano	04.02.	10.01.	03.03.	10.02.	07.04.	09.03.	05.05.	10.04.	02.06.	10.05.	07.07.	11.06.

Rücktrittsrecht für alle Titel und Kombinationen nur schriftlich bis zum Anzeigenschluss

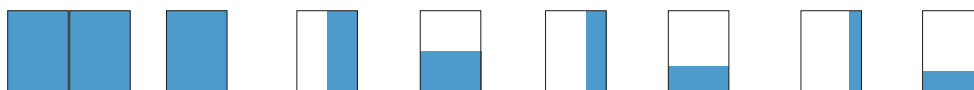


Titel	08/12		09/12		10/12		11/12		12/12		01/13	
	ET	AS/DU	ET	AS/DU	ET	AS/DU	ET	AS/DU	ET	AS/DU	ET	AS/DU
0381 DEIN ROSTOCKER	27.07.	10.07.	27.08.	10.08.	27.09.	10.09.	27.10.	10.10.	27.11.	09.11.	27.12.	07.12.
aha	01.08.	10.07.	01.09.	10.08.	01.10.	10.09.	01.11.	10.10.	01.12.	09.11.	01.01.	07.12.
Bergischer Bote	Heft 4 05.08. 10.07.		---		Heft 5 30.09. 08.09.		---		Heft 6 25.11. 04.11.		---	
biograph	27.07.	10.07.	27.08.	10.08.	27.09.	10.09.	27.10.	10.10.	27.11.	09.11.	27.12.	07.12.
BONNTICKET Eventmagazin	31.07.	10.07.	31.08.	10.08.	28.09.	10.09.	30.10.	10.10.	30.11.	09.11.	28.12.	07.12.
BREMER	28.07.	10.07.	30.08.	10.08.	28.09.	10.09.	30.10.	10.10.	30.11.	09.11.	29.12.	07.12.
chilli	---	---	01.09.	01.08.	11.10.	20.09.	08.11.	20.10.	06.12.	20.11.	---	---
city Pforzheim	---	---	31.08.	10.08.	28.09.	10.09.	31.10.	10.10.	28.11.	09.11.	22.12.	07.12.
DA CAPO	30.07.	10.07.	30.08.	10.08.	28.09.	10.09.	30.10.	10.10.	29.11.	09.11.	28.12.	07.12.
der neusser	---	---	21.08.	10.08.	28.09.	10.09.	30.10.	10.10.	30.11.	09.11.	28.12.	07.12.
DRESDNER	26.07.	10.07.	30.08.	10.08.	27.09.	10.09.	31.10.	10.10.	29.11.	09.11.	27.12.	07.12.
Düsseldorf im Überblick	26.07.	10.07.	30.08.	10.08.	27.09.	10.09.	31.10.	10.10.	29.11.	09.11.	27.12.	07.12.
engels	27.07.	10.07.	27.08.	10.08.	27.09.	10.09.	27.10.	10.10.	27.11.	09.11.	27.12.	07.12.
filter Regensburg	01.08.	10.07.	01.09.	10.08.	01.10.	10.09.	01.11.	10.10.	01.12.	09.11.	02.01.	07.12.
friedrich	26.07.	10.07.	30.08.	10.08.	27.09.	10.09.	31.10.	10.10.	29.11.	09.11.	27.12.	07.12.
GIG	27.07.	10.07.	31.08.	10.08.	28.09.	10.09.	26.10.	10.10.	28.11.	09.11.	21.12.	07.12.
hamburg:pur	26.07.	10.07.	30.08.	10.08.	27.09.	10.09.	31.10.	10.10.	29.11.	09.11.	27.12.	07.12.
Klenkes	27.07.	10.07.	30.08.	10.08.	28.09.	10.09.	29.10.	10.10.	29.11.	09.11.	21.12.	07.12.
Kölner Illustrierte	27.07.	10.07.	29.08.	10.08.	27.09.	10.09.	27.10.	10.10.	28.11.	09.11.	22.12.	07.12.
kreuzer	27.07.	10.07.	25.08.	10.08.	28.09.	10.09.	27.10.	10.10.	27.11.	09.11.	29.12.	07.12.
lift Stuttgart	26.07.	10.07.	25.08.	10.08.	26.09.	10.09.	26.10.	10.10.	28.11.	09.11.	22.12.	07.12.
Live!	31.07.	10.07.	31.08.	10.08.	28.09.	10.09.	30.10.	10.10.	30.11.	09.11.	28.12.	07.12.
L!VE Saar	26.07.	10.07.	30.08.	10.08.	27.09.	10.09.	31.10.	10.10.	29.11.	09.11.	27.12.	07.12.
meier	27.07.	10.07.	29.08.	10.08.	27.09.	10.09.	26.10.	10.10.	28.11.	09.11.	21.12.	07.12.
Mix	27.07.	10.07.	31.08.	10.08.	28.09.	10.09.	30.10.	10.10.	30.11.	09.11.	21.12.	07.12.
nachtlichter Hannover	29.07.	10.07.	31.08.	10.08.	30.09.	10.09.	31.10.	10.10.	30.11.	09.11.	30.12.	07.12.
plärrer	26.07.	10.07.	24.08.	10.08.	27.09.	10.09.	25.10.	10.10.	22.11.	09.11.	20.12.	07.12.
picture - Der Kulturspiegel	---	---	21.08.	10.08.	28.09.	10.09.	30.10.	10.10.	30.11.	09.11.	---	---
PUR	26.07.	10.07.	30.08.	10.08.	27.09.	10.09.	25.10.	10.10.	29.11.	09.11.	20.12.	07.12.
queens - Der Kulturspiegel	---	---	21.08.	10.08.	28.09.	10.09.	30.10.	10.10.	30.11.	09.11.	---	---
SCHÄDELSPALTER	26.07.	10.07.	30.08.	10.08.	27.09.	10.09.	26.10.	10.10.	29.11.	09.11.	20.12.	07.12.
stadtlichter Lüneburg	---	---	30.08.	10.08.	27.09.	10.09.	31.10.	10.10.	29.11.	09.11.	27.12.	07.12.
Stadtmagazin 37	---	---	15.09.	04.09.	15.10.	04.10.	16.11.	04.11.	15.12.	04.12.	---	---
SZENE HAMBURG	27.07.	10.07.	28.08.	10.08.	28.09.	10.09.	26.10.	10.10.	28.11.	09.11.	22.12.	07.12.
stuz	29.07.	10.07.	31.08.	10.08.	30.09.	10.09.	31.10.	10.10.	30.11.	09.11.	30.12.	07.12.
t.akt	26.07.	10.07.	28.08.	10.08.	27.09.	10.09.	26.10.	10.10.	27.11.	09.11.	20.12.	07.12.
trailer	27.07.	10.07.	27.08.	10.08.	27.09.	10.09.	27.10.	10.10.	27.11.	09.11.	27.12.	07.12.
TRENDYone	26.07.	10.07.	30.08.	10.08.	27.09.	10.09.	31.10.	10.10.	29.11.	09.11.	27.12.	07.12.
ultimo Kiel	31.07.	10.07.	31.08.	10.08.	28.09.	10.09.	30.10.	10.10.	30.11.	09.11.	28.12.	07.12.
ultimo Lübeck	28.07.	10.07.	30.08.	10.08.	29.09.	10.09.	27.10.	10.10.	29.11.	09.11.	29.12.	07.12.
urbanite	26.07.	10.07.	23.08.	10.08.	27.09.	10.09.	25.10.	10.10.	22.11.	09.11.	22.12.	07.12.
urbano	04.08.	10.07.	01.09.	10.08.	06.10.	10.09.	03.11.	10.10.	01.12.	09.11.	05.01.	07.12.

Rücktrittsrecht für alle Titel und Kombinationen nur schriftlich bis zum Anzeigenschluss

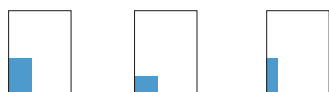


Titel	2/1	1/1	1/2 hoch	1/2 quer	1/3 hoch	1/3 quer	1/4 hoch	1/4 quer
DA CAPO	450 x 300	224 x 300	107 x 300	224 x 149	76 x 300	224 x 104	61 x 300	224 x 84
Express	450 x 300	224 x 300	107 x 300	224 x 149	76 x 300	224 x 104	61 x 300	224 x 84
in münchen	450 x 300	224 x 300	107 x 300	224 x 149	76 x 300	224 x 104	61 x 300	224 x 84
journal	450 x 300	224 x 300	107 x 300	224 x 149	76 x 300	224 x 104	61 x 300	224 x 84
Kreuzer	450 x 300	224 x 300	107 x 300	224 x 149	76 x 300	224 x 104	61 x 300	224 x 84
L!VE Saar	450 x 300	224 x 300	107 x 300	224 x 149	76 x 300	224 x 104	61 x 300	224 x 84
plärrer	450 x 300	224 x 300	107 x 300	224 x 149	76 x 300	224 x 104	61 x 300	224 x 84
PUR	450 x 300	224 x 300	107 x 300	224 x 149	76 x 300	224 x 104	61 x 300	224 x 84
Stadtmagazin 37	450 x 300	224 x 300	107 x 300	224 x 149	76 x 300	224 x 104	61 x 300	224 x 84
t.akt	450 x 300	224 x 300	107 x 300	224 x 149	76 x 300	224 x 104	61 x 300	224 x 84
zitty Berlin	450 x 300	224 x 300	107 x 300	224 x 149	76 x 300	224 x 104	61 x 300	224 x 84
city Pforzheim	440 x 297	220 x 297	110 x 297	220 x 149	78 x 297	220 x 99	58 x 297	220 x 77
picture - Der Kulturspiegel	440 x 297	220 x 297	110 x 297	220 x 149	78 x 297	220 x 99	58 x 297	220 x 77
queens - Der Kulturspiegel	440 x 297	220 x 297	110 x 297	220 x 149	78 x 297	220 x 99	58 x 297	220 x 77
stadtlichter Lüneburg	440 x 297	220 x 297	110 x 297	220 x 149	78 x 297	220 x 99	58 x 297	220 x 77
aha	440 x 296	220 x 296	108 x 296	220 x 140	74 x 296	220 x 95	57 x 296	220 x 72
0381 DEIN ROSTOCKER	420 x 297	210 x 297	108 x 297	210 x 145	75 x 297	210 x 100	60 x 297	210 x 74
der neusser	420 x 297	210 x 297	108 x 297	210 x 145	75 x 297	210 x 100	60 x 297	210 x 74
filter Regensburg	420 x 297	210 x 297	108 x 297	210 x 145	75 x 297	210 x 100	60 x 297	210 x 74
friedrich	420 x 297	210 x 297	108 x 297	210 x 145	75 x 297	210 x 100	60 x 297	210 x 74
Klenkes	420 x 297	210 x 297	108 x 297	210 x 145	75 x 297	210 x 100	60 x 297	210 x 74
nachtlichter Hannover	420 x 297	210 x 297	108 x 297	210 x 145	75 x 297	210 x 100	60 x 297	210 x 74
TRENDYone	420 x 297	210 x 297	108 x 297	210 x 145	75 x 297	210 x 100	60 x 297	210 x 74
urbano	420 x 297	210 x 297	108 x 297	210 x 145	---	---	60 x 297	210 x 74
biograph	420 x 285	210 x 285	103 x 285	210 x 143	70 x 285	210 x 95	54 x 285	210 x 74
BREMER	420 x 285	210 x 285	103 x 285	210 x 143	70 x 285	210 x 95	54 x 285	210 x 74
engels	420 x 285	210 x 285	103 x 285	210 x 143	70 x 285	210 x 95	54 x 285	210 x 74
GIG	420 x 285	210 x 285	103 x 285	210 x 143	70 x 285	210 x 95	54 x 285	210 x 74
lift Stuttgart	420 x 285	210 x 285	103 x 285	210 x 143	70 x 285	210 x 95	54 x 285	210 x 74
meier	420 x 285	210 x 285	103 x 285	210 x 143	70 x 285	210 x 95	54 x 285	210 x 74
SCHÄDELSPALTER	420 x 285	210 x 285	103 x 285	210 x 143	70 x 285	210 x 95	54 x 285	210 x 74
trailer ruhr	420 x 285	210 x 285	103 x 285	210 x 143	70 x 285	210 x 95	54 x 285	210 x 74
ultimo	420 x 285	210 x 285	103 x 285	210 x 143	70 x 285	210 x 95	54 x 285	210 x 74



Titel	2/1	1/1	1/2 hoch	1/2 quer	1/3 hoch	1/3 quer	1/4 hoch	1/4 quer
chilli	420 x 280	210 x 280	105 x 280	210 x 140	68 x 280	210 x 94	56 x 280	210 x 75
BONNTICKET Eventmagazin	420 x 280	210 x 280	105 x 280	210 x 140	68 x 280	210 x 94	56 x 280	210 x 75
DRESDNER	420 x 280	210 x 280	105 x 280	210 x 140	68 x 280	210 x 94	56 x 280	210 x 75
hamburg:pur	420 x 280	210 x 280	105 x 280	210 x 140	68 x 280	210 x 94	56 x 280	210 x 75
Kölner Illustrierte	420 x 280	210 x 280	105 x 280	210 x 140	68 x 280	210 x 94	56 x 280	210 x 75
Live!	420 x 280	210 x 280	105 x 280	210 x 140	68 x 280	210 x 94	56 x 280	210 x 75
SZENE HAMBURG	420 x 280	210 x 280	105 x 280	210 x 140	68 x 280	210 x 94	56 x 280	210 x 75
tip Berlin	410 x 290	205 x 290	103 x 290	205 x 140	73 x 290	205 x 97	57 x 290	205 x 76
[030]	386 x 260	193 x 260	96 x 260	193 x 127	66 x 260	193 x 88	54 x 260	193 x 70
Düsseldorf im Überblick	450 x 297	225 x 297	110 x 297	225 x 147	78 x 297	225 x 103	61 x 297	225 x 84
Bergischer Bote	376 x 250	188 x 250	92 x 250	188 x 121	63 x 250	188 x 83	---	---
STUZ	---	226 x 302	110 x 302	226 x 140	---	226 x 98	---	---
urbanite	336 x 223	168 x 223	84 x 223	168 x 111	58 x 223	168 x 60	48 x 223	---
ultimo Kiel	296 x 210	148 x 210	72 x 210	148 x 102	50 x 210	148 x 72	40 x 210	148 x 55
ultimo Lübeck	296 x 210	148 x 210	72 x 210	148 x 102	50 x 210	148 x 72	40 x 210	148 x 55
Mix	296 x 210	148 x 210	72 x 210	148 x 102	50 x 210	148 x 72	40 x 210	148 x 55
MoX	296 x 210	148 x 210	72 x 210	148 x 102	50 x 210	148 x 72	40 x 210	148 x 55

Satzspiegelformate



Titel	1/4 Eck	1/8 quer	1/8 hoch
<i>Für alle Titel gleich...</i>	93 x 128	93 x 62	44 x 128
<i>... außer</i>			
tip	88 x 125	88 x 61	42 x 125
[030]	80 x 110	80 x 54	38 x 110
Bergischer Bote	108 x 140	---	---
aha	98 x 132	98 x 64	---
chilli	80 x 120	60 x 40	40 x 60
urbanite	84 x 111	---	---
Mix, MoX, ultimo Kiel + Lübeck	60 x 90	---	---

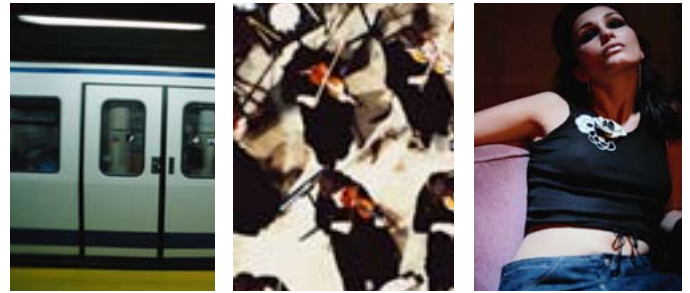
Studenten stellen eine besonders attraktive Zielgruppe dar. Junge aktive und intelligente Leute sind umworben und doch nicht leicht zu erreichen. Die Stadtmagazine der UMM geben in allen wichtigen Hochschul-Städten jeweils zum Semesterbeginn im Frühjahr und im Herbst Uni-Specials heraus. Hierin finden die Studierenden der Stadt, kompetent und attraktiv aufbereitet, die notwendigen Infos für ihren Uni-Alltag.

Wir bieten Ihnen 16 Uni-Specials, 1 Schülermagazin (f79) und ein Magazin speziell für Auszubildende. Die Gesamtauflage beträgt ca. 450.000 Exemplaren. Sie können diese einzeln oder in der Kombination mit günstigen Rabattmöglichkeiten belegen. Alle Titel werden im Umfeld der Universitäten und Hochschulen gratis an die Studierenden verteilt und erlangen so eine hohe Reichweite in der studentischen Zielgruppe.



Heftformate	mm
SZENE Uni Extra (BL)	210 x 280
uniscene	210 x 280
BREMER Uni Spezial	210 x 285
Extra-Studieren in Hannover	224 x 300
37campus	224 x 300
Uni GIG	210 x 285
Uni Special ultimo	210 x 285
Kölner Uni Special (BH)	210 x 280
Uni Klenkes	210 x 297
Uni journal	224 x 300
TRENDY one Campus Special	105 x 148
Uni-Tipp	210 x 285
Studis, Azubis & Co	210 x 280
kuckuck	200 x 255
Uni plärrier	105 x 148
tip Campus	210 x 297
uniscene Berlin	210 x 280
u:boot (BL)	210 x 297

BL = Beilage im Stammtitel
 BH = Beihefter im Stammtitel



UMM-Uni-Connection – Preise 4c

Nielsen	Titel	Ort	Auflage verbreitet lt. IVW II/11	2/1	1/1	1/2	1/3	1/4	1/8
I	SZENE Uni Extra (BL)	Hamburg	40.000	4.940 €	2.470 €	1.350 €	955 €	720 €	295 €
	uniscene Hamburg*	Hamburg	30.000	3.952 €	2.470 €	1.482 €	1.098 €	865 €	494 €
	BREMER Uni Spezial	Bremen, Oldenburg	21.000	4.700 €	2.350 €	1.410 €	940 €	710 €	390 €
	Extra-Studieren in Hannover *	Hannover	10.000	2.776 €	1.388 €	833 €	555 €	416 €	208 €
	37campus *	Göttingen	23.000	2.800 €	1.800 €	1.100 €	900 €	650 €	430 €
II	Kölner Uni Special* (BH)	Köln	25.000	6.500 €	3.250 €	1.950 €	1.300 €	975 €	555 €
	Uni GIG	Münster	25.450	3.900 €	1.950 €	1.150 €	850 €	650 €	390 €
	Uni Special ultimo	Bielefeld/ Münster	29.895	4.792 €	2.396 €	1.617 €	1.294 €	1.142 €	652 €
	Uni Klenkes	Aachen	21.875	4.520 €	2.260 €	1.147 €	773 €	582 €	300 €
IIIa	Uni journal *	Frankfurt	24.985	5.040 €	2.520 €	1.390 €	995 €	695 €	485 €
IIIb	Uni-Tipp	Stuttgart	24.010	5.380 €	2.690 €	1.395 €	955 €	735 €	435 €
	Studis, Azubis & Co. *	Freiburg	25.000	4.660 €	2.670 €	1.415 €	1.040 €	775 €	405 €
	kuckuck *	Freiburg	4.000	1.280 €	640 €	310 €	235 €	175 €	115 €
IV	Uni plärrer	Nürnberg	18.550	860 €	470 €	275 €	---	160 €	---
	TRENDYone Campus Special	Augsburg	10.000	1.490 €	990 €	600 €	490 €	---	---
V	tip Campus *	Berlin	40.000	9.600 €	4.800 €	2.500 €	1.800 €	1.400 €	640 €
	uniscene Berlin *	Berlin	30.000	3.952 €	2.470 €	1.482 €	1.098 €	865 €	494 €
VII	u:boot * (BL)	Leipzig	20.000	3.980 €	1.990 €	1.190 €	790 €	590 €	390 €
	Gesamt		422.765	75.122 €	39.574 €	22.596 €	16.068 €	12.105 €	6.678 €
Preis inkl. 15% Kombirabatt				63.854 €	33.638 €	19.207 €	13.658 €	10.289 €	5.676 €

Kombipreis s/w auf Anfrage

*** Auflagen Verlagsangaben**



UMM-Uni-Connection – Termine

Titel	SS 2012			WS 2012/13		
	ET	AS	DU	ET	AS	DU
SZENE Uni Extra (BL)	27.03.2012	02.03.2012	06.03.2012	28.09.2012	31.08.2012	04.09.2012
uniscene Hamburg	erscheint während der Vorlesungszeit monatlich, jeweils am letzten Freitag des Vormonats zum April, Mai, Juni, Oktober, November, Dezember, Januar. AS/DU 10.d.VM.					
BREMER Uni Spezial	16.04.2012	23.03.2012	01.04.2012	15.10.	24.09.2012	01.10.2012
Extra-Studieren in Hannover	13.04.2012	20.03.2012	05.04.2012	12.10.2012	29.09.2012	08.10.2012
37campus	02.04.2012	15.03.2012	23.03.2012	01.10.2012	14.09.2012	21.09.2012
Kölner Uni Special	28.03.2012	18.03.2012	19.03.2012	---	---	---
Uni GIG	04.05.2012	27.04.2012	30.04.2012	02.11.2012	26.10.2012	29.10.2012
Uni Special ultimo	30.04.2012	18.04.2012	20.04.2012	26.10.2012	19.10.2012	21.10.2012
Uni Klenkes	04.04.2012	20.03.2012	26.03.2012	05.10.2012	20.09.2012	25.09.2012
Uni journal	---	---	---	13.10.2012	14.09.2012	19.09.2012
TRENDYone Campus-Special	16.04.2012	02.04.2012	02.04.2012	22.10.2012	08.10.2012	08.10.2012
Uni-Tipp	05.04.2012	22.03.2012	22.03.2012	05.10.2012	21.09.2012	21.09.2012
Studis, Azubis & Co	15.04.2012	20.03.2012	20.03.2012	15.10.2012	20.09.2012	20.09.2012
	erscheint zusätzlich 15.6. (AS/DU 20.5.)					
kuckuck	23.04.2012	25.03.2012	25.03.2012	22.10.2012	25.09.2012	25.09.2012
Uni plärrier	27.03.2012	17.03.2012	23.03.2012	27.09.2012	20.08.2012	24.08.2012
tip Campus	10.04.2012	26.03.2012	28.03.2012	08.10.2012	24.09.2012	26.09.2012
uniscene Berlin	erscheint während der Vorlesungszeit monatlich, jeweils am letzten Freitag des Vormonats zum April, Mai, Juni, Oktober, November, Dezember, Januar. AS/DU 10.d.VM.					
u:boot (BL)	---	---	---	28.09.2012	03.09.2012	10.09.2012



UMM-Schüler-Connection – Preise 4c

Nielsen	Titel	Ort	Auflage verbreitet lt. IVW II/11	2/1	1/1	1/2	1/3	1/4
I	h20 *	Hamburg	20.000	3.060 €	1.590 €	850 €	580 €	425 €
IIIb	f79 *	Freiburg	50.000	3.530 €	2.060 €	1.150 €	820 €	765 €
bundes- weit	azubi * SPIESSER	bundesweit		3.450 €	1.725 €	965 €	675 €	530 €
			775.208	59.900 €	37.900 €	23.900 €	---	13.900 €
Gesamt				69.940 €	43.275 €	26.865 €	2.075 €	15.620 €
Kombipreis (inkl. 10%)				62.946 €	38.948 €	24.179 €	1.868 €	14.058 €

Kombipreis s/w auf Anfrage

UMM-Schüler-Connection – Termine

Nielsen	Titel	ET	AS	DU	
I	h20 *	28.02.2012	17.02.2012	17.02.2012	
		30.08.2012	13.08.2012	13.08.2012	
		30.11.2012	19.11.2012	19.11.2012	
IIIb	f79 *	01.03.2012	02.02.2012	02.02.2012	
		30.05.2012	21.05.2012	21.05.2012	
		30.08.2012	13.08.2012	13.08.2012	
		30.11.2012	19.11.2012	19.11.2012	
		azubi *	22.02.2012	01.02.2012	01.02.2012
			01.06.2012	04.05.2012	04.05.2012
31.08.2012	03.08.2012		03.08.2012		
bundes- weit	SPIESSER	30.11.2012	02.11.2012	02.11.2012	
		04.04.2012	16.03.2012	16.03.2012	
		30.05.2012	11.05.2012	11.05.2012	
		12.09.2012	24.08.2012	24.08.2012	
		31.10.2012	12.10.2012	12.10.2012	
	05.12.2012	16.11.2012	16.11.2012		

* Auflagen Verlagsangaben

Die Gastroführer der UMM-Stadtmagazine sprechen die genussfreudigen Leser mit einer hohen Affinität zum Thema Ausgehen an. Damit bilden sie einen idealen Rahmen, um hochwertige Konsumgüter in Szene zu setzen.

Unsere Stadtmagazine sind Kenner ihrer Stadt und damit auch der angesagten Locations. Daher geben die meisten unserer Titel einmal jährlich einen Gastro-Führer heraus. Ob es um Restaurants, Bars oder Clubs geht, unsere Gastro-Führer zeigen den Lesern, wo man in der Stadt hingehen, aber auch, was man meiden sollte.

Der Leserschaft werden interessante Restaurant-Kritiken, Rezepte sowie Trends und Tipps von Gourmets und Sterne-Köchen geboten. Die Hefte sind hochwertig produziert und werden durch ihre lange Laufzeit häufig in die Hand genommen. Durch die Mehrfachnutzung ergibt sich eine besondere Attraktivität für die Werbekunden. Übrigens bieten sich die Titel der UMM Gastro-Connection auch hervorragend für die Umsetzung von Sonderwerbformen wie Rubrikensponsoring oder Product Placement an. Die Gesamtauflage unserer Hefte liegt bei über 375.000 Exemplaren.



Heftformate	mm
Essen & Trinken Hamburg	215 x 290
BREMER Essen & Trinken	224 x 300
Hannover geht aus	224 x 300
Göttinger Gastroguide	168 x 235
Kölner Gastro-Special	210 x 280
gastro guide euregio	220 x 292
Frankfurt geht aus	224 x 300
Rhein-Main geht aus	224 x 300
espresso	210 x 285
Stuttgart geht aus	210 x 285
EssKapaden	224 x 300
tip Edition Speisekarte	210 x 297
tip Edition Sommer-Speisekarte	193 x 260
zitty Essen + Trinken	193 x 260
Tag & Nacht	224 x 300

UMM-Gastro-Connection – Preise 4c

Nielsen	Titel	Ort	2/1	1/1	1/2	1/3	1/4
I	Essen + Trinken Hamburg	Hamburg	6.400 €	3.200 €	1.775 €	1.230 €	920 €
	BREMER Essen & Trinken	Bremen	6.400 €	3.200 €	1.800 €	1.300 €	1.000 €
	Hannover geht aus	Hannover	4.090 €	2.045 €	1.125 €	777 €	573 €
	Göttinger Gastroguide	Göttingen	950 €	650 €	420 €	---	---
II	Kölner Stadtführer	Köln	6.500 €	3.250 €	1.950 €	1.300 €	975 €
	gastro guide euregio	Aachen	4.012 €	2.006 €	1.040 €	710 €	555 €
IIIa	Frankfurt geht aus	Frankfurt	9.360 €	4.680 €	2.460 €	1.935 €	1.345 €
	Rhein-Main geht aus	Rhein-Main	8.200 €	4.100 €	2.200 €	1.595 €	1.225 €
IIIa/b	espresso	Mannheim	7.487 €	3.743 €	2.060 €	1.326 €	999 €
IIIb	Stuttgart geht aus	Stuttgart	7.390 €	3.695 €	1.955 €	1.390 €	1.015 €
IV	EssKapaden	Nürnberg	3.980 €	1.990 €	1.194 €	796 €	597 €
V	tip Edition Speisekarte		11.800 €	5.900 €	3.120 €	2.400 €	1.680 €
	tip Edition Sommer-Speisekarte	Berlin	5.800 €	2.900 €	1.500 €	1.200 €	1.070 €
	zitty Essen + Trinken		9.400 €	4.700 €	2.400 €	1.600 €	1.250 €
VII	Tag & Nacht	Leipzig	4.800 €	2.400 €	1.390 €	990 €	790 €
	Gesamt		96.569 €	48.459 €	26.409 €	18.549 €	14.024 €
	Preis inkl. 15% Kombirabatt		82.084 €	41.190 €	22.448 €	15.767 €	11.920 €

Kombipreis s/w auf Anfrage

UMM-Gastro-Connection – Termine

Nielsen	Titel	Ort	ET	AS	DU	Formate	Auflage
I	Essen & Trinken Hamburg	Hamburg	31.05.12	18.04.12	04.05.12	215 x 290	35.000
	BREMER Essen & Trinken	Bremen	14.09.12	15.08.12	31.08.12	224 x 300	30.000
	Hannover geht au	Hannover	11.5./16.11.	27.4./02.11.	03.05./08.11.	224 x 300	20.000
	Göttinger Gastroguide	Göttingen	14.12.12	01.01.12	15.11.12	168 x 235	20.000
II	Kölner Stadtführer	Köln	27.04./28.11.	13.04./19.11.	14.04./20.11.	210 x 280	25.000
	gastro guide euregio	Aachen	26.03.12	12.01.12	13.02.12	220 x 292	12.000
IIIa	Frankfurt geht aus	Frankfurt	22.06.12	22.05.12	30.05.12	224 x 300	55.000
	Rhein-Main geht aus	Rhein-Main	14.09.12	20.08.12	30.08.12	224 x 300	35.000
IIIa/b	espresso	Mannheim	23.11.12	15.10.12	29.10.12	210 x 285	23.000
IIIb	Stuttgart geht aus	Stuttgart	10.11.12	06.09.12	19.10.12	210 x 285	29.000
IV	EssKapaden	Nürnberg	07.08.12	29.06.12	27.07.12	224 x 300	8.000
V	tip edition Speisekarte		24.09.12	27.08.12	31.08.12	210 x 297	34.000
	tip Edition Sommerspeisekarte	Berlin	02.05.12	04.04.12	11.04.12	185 x 270	30.000
	zitty Essen + Trinken		07.05.12	06.04.12	16.04.12	193 x 260	30.000
VII	Tag & Nacht	Leipzig	25.05.12	27.04.12	04.05.12	224 x 300	20.000

UMM-Sonderpublikationen

Entdecken Sie die große Fülle an Sonderpublikation der Stadtmagazin Verlage. Ob nun Lifestyle- und Shopping, Kultur- und Freizeit oder Family Affairs, die Sonderhefte berichten kompetent und glaubwürdig über die vielfältigen Angebote vor Ort, zeigen wo es lohnt hinzugehen und informieren über neue Trends in ihrer Stadt. Diese redaktionelle Kompetenz, haben wir für Sie, in drei attraktive Medienpakete gebündelt. Auf Nachfrage senden wir Ihnen gerne detaillierte Angaben zu Preisen, Auflagen und Insertionsmöglichkeiten für Ihre Mediaplanung zu.



Lifestyle- und Shoppingguides

Titel	Ort	ET
SZENE HAMBURG KAUFTEIN	Hamburg	ET 30.11.12
BREMER Lifestyle, Shopping, Design	Bremen	ET 15.11.12
shoppingguide euregio	Aachen	ET 22.10.12
FRANKFURT KAUFTEIN!	Frankfurt	ET 08.11.12
meier schön+gut	Mannheim, Heidelberg	ET 27.04.12
STUTTGART KAUFTEIN	Stuttgart	ET 21.11.12
zitty Shopping	Berlin	ET 17.09.12
Modebuch Berlin	Berlin	ET 25.06.12
Designbuch Berlin	Berlin	ET 15.10.12
CHI QUE	Leipzig	ET 29.10.12

Kultur- und Freizeitguides

Titel	Ort	ET
SZENE HAMBURG GESCHICHTE	Hamburg	1-2 mal jährlich
freizeitguide euregio	Aachen	ET 28.06.12
neo	Aachen	erscheint 4 mal jährlich
Feste Feiern	Frankfurt	ET 05.04.12
meier summertime	Mannheim, Heidelberg	ET 25.05.12
spielzeit	Mannheim, Heidelberg	ET 29.08.12
meier delta aktiv	Mannheim, Heidelberg	ET 27.09.12
STUTTGART FLIEGT AUS	Stuttgart	ET 27.06.12
cultur.zeit	Freiburg	ET März+Juni+September+Dezember
zitty Brandenburg	Brandenburg, Berlin	ET 19.03.12
Berlinbuch	Berlin	ET 19.11.12
:logbuch	Leipzig	ET 27.02.12
Dresdner Kursbuch	Dresden	ET 1.3. und 1.9. (Format DIN A 5)

Family affairs

Titel	Ort	ET
Frankfurt mit Kindern	Frankfurt	ET 09.05.12
meier familiy	Mannheim, Heidelberg	ET 11.05.12
STUTTGART FÜR KINDER	Stuttgart	ET 21.03.12
Zwergl Magazin	München, Bayerisches Oberland, Südostbayern,10 Ausgaben im Jahr, Termine a.A. Straubing-Bogen/Deggendorf, 6 Ausgaben im Jahr, Termine a.A.	
zitty Familie	Berlin	Frühjahr: ET 28.03.12, Herbst: ET 26.09.12
Berlin mit Kind, tip Edition	Berlin	ET 04.06.12
Jolle - Sommer + Winter	Leipzig	ET 25.05.12 + 27.11.12





Beilagen

Höchstformat = Heftformat

Mindestformat: 100 mm x 100 mm

Umfang max. 32 Seiten

Preise: Euro 70 je angefangene 1.000 Exemplare bis 20 g jede weiteren 5 g Euro 2,55

Beihefter

Höchstformat = Heftformat, Umfang: bis zu 16 Seiten in einem Falzprodukt, Kopf geschlossen, **Papier** mind. 90 g, 10 mm Beschnittzugabe am Kopf des Werbemittels **Preise:** 4 Seiten Euro 70, 8 Seiten Euro 80, 16 Seiten Euro 90, je angefangene 1.000 Exemplare

Beikleber

Postkarte auf 1/1 Seite 4c, Euro 45 je angefangene 1.000 Stück. Andere Beikleberprodukte Preise auf Anfrage

Liefertermin

2 Wochen vor ET, Anlieferung erfolgt frei Haus, Lieferadressen auf Anfrage

Farbanzeigen

Es wird nach **Euroscala** gedruckt. Farbreihenfolge Black, Cyan, Magenta, Yellow, evtl. verwendete HKS- bzw. Sonderfarben müssen in den CMYK-Modus umgewandelt werden. Es muss darauf geachtet werden, dass die Bilder im CMYK-Modus sind, bzw. Duplexe als 2. Farbe eine Euroscalafarbe definiert haben. Für den Druck von **Sonderfarben**, die durch den Zusammendruck nicht erreichbar sind, werden die entsprechenden Mehrkosten berechnet. Diese Kosten sind nicht rabattfähig. Geringe Schwankungen sowie Abweichungen im Farbton von der Vorlage sind im Toleranzbereich des Offsetverfahrens begründet.

Informationen zu Druckverfahren und Papierqualitäten der Einzeltitel auf Anfrage oder unter www.umm-online.de/Druckverfahren.

Druckunterlagen

Format: PDF (High-End-PDF oder PDF/X3)

Versand via Upload auf FTP-Server:

Server: umm-server.de

User: u60610480-transfer

Passwort: ummserver

Per Email: druckunterlagen@umm-online.de

Wir benötigen einen **farbverbindlichen Andruck/Proof** pro Titel auf auflagenähnlichem Papier an:
UMM Stadtillustrierten GmbH
Karl-Liebknecht-Str. 29
10178 Berlin

Aufbereitung der Dateien: Kennzeichnung der Datei/des Ordners mit Format (b x h).

Info Datei: Auftraggeber/Absender der Datei, Telefon- und Faxnummer für Rückfragen, Informationen über Kunde, Motiv, Farbe, gebuchte Titel und Ausgaben.

Beschnitt: Beschnittzugabe 5 mm an allen vier Seiten. Anschnittgefährdete Text- und Bildelemente sollen außerdem wegen möglicher Beschnitt-Toleranzen unten und oben mindestens 5 mm seitlich – wegen der Seitenverjüngung zur Heftmitte hin – mindestens 10 mm vom beschnittenen Endformat nach innen verlegt werden.

Weiterverarbeitung der Dateien: Hochauflösende PDF-Dateien (300 DPI) mit allen verwendeten Schriften, Bildern und Grafiken wenn möglich mit in Kurven umgewandelten Schriften, wenn nicht möglich, die Schriften zusätzlich. Alternativ EPS-Dateien mit eingebundenen oder in Kurven umgewandelte Schriftarten. Word-Dateien können von uns nicht bearbeitet werden.

Die Rabattstaffeln

Kombirabatt

ab 3 Titel 3 %	ab 14 Titel 15 %
ab 6 Titel 6 %	ab 20 Titel 18 %
ab 9 Titel 10 %	

Malstaffel

ab 3 Anzeigen 3 %	ab 12 Anzeigen 10 %
ab 6 Anzeigen 5 %	ab 24 Anzeigen 15 %

Mengenstaffel

ab 3 Seiten 5 %	ab 12 Seiten 15 %
ab 6 Seiten 10 %	ab 18 Seiten 18 %
ab 9 Seiten 12 %	ab 24 Seiten 20 %

UMM Verlagsvertretungen

Zentrale	Karl-Liebknecht-Str. 29, 10178 Berlin Telefon 030 / 25 93 69 - 0, Fax 030 / 25 93 69 - 19 info@umm-online.de
Geschäftsführung	Gerd Thomas Telefon 030 / 25 93 69 - 0, Fax 030 / 25 93 69 - 19 gerd.thomas@umm-online.de
Anzeigenverwaltung Druckunterlagen	Arne Voh Telefon 030 / 25 93 69 - 14, Fax 030 / 25 93 69 - 19 dispo@umm-online.de
Film/DVD, Online	Elke Allenstein, Kundenberatung Telefon 030 / 25 93 69 - 18, Fax 030 / 25 93 69 - 19 elke.allenstein@umm-online.de
Nielsen I	Arndt Klöckner, Kundenberatung 030 / 25 93 69 - 12, Fax 030 / 25 93 69-19 arndt.kloeckner@umm-online.de
Nielsen II/VI/VII	Kathrin Voh, Kundenberatung 030 / 25 93 69 - 17, Fax 030 / 25 93 69 - 19 kathrin.voh@umm-online.de
Nielsen IIIa/b, Sonderwerbformen und Kooperationen	Wolfram Fischer, büro fischer – Medienservice Alte Wallgasse 6, 50672 Köln Telefon 02 21 - 52 92 65, Fax 02 21 - 51 62 20 wfischer@buero-fischer.de
Nielsen IV/V	MedienService Ute Beyer Einhornstraße 18, 12057 Berlin Telefon 030 - 69 59 92 07, Fax 030- 69 59 93 06 info@ubmedienservice.de

